

# Pexgol: Reducción significativa de incrustaciones

La mina enfrentaba problemas de incrustaciones con sus tuberías HDPE. La introducción de tuberías Pexgol redujo drásticamente las incrustaciones.



## Mina de Cobre Estados Unidos | 2022

### • Estudio Piloto

Comparación del rendimiento contra incrustaciones entre tuberías Pexgol y HDPE del mismo tamaño.

### • Condiciones Operativas

Temperatura: Ambiente  
Caudal: 60 gpm - 6ft/s  
Presión: 20 psi

### • Aplicación

Transporte de agua del ciclo de enjuague con yeso disuelto

### • Longitud

304 m / 1,000 ft

## Introducción

Una destacada mina de cobre en Arizona, que utiliza un proceso de recuperación de mineral de cobre in-situ, experimentó problemas de incrustaciones en las tuberías HDPE (PE 4710) utilizadas en la fase del ciclo de enjuague de la extracción de mineral. Las incrustaciones en las tuberías HDPE causaban obstrucciones y, a pesar del uso de inhibidores de incrustaciones y limpieza, algunas tuberías todavía se reemplazaban con demasiada frecuencia.

## El problema

El aumento del mantenimiento operativo y la reducción de la eficiencia de las tuberías HDPE generaron la necesidad de una solución más eficiente a largo plazo.

## La solución

Se propuso Pexgol como la solución para reducir las incrustaciones.

La mina encargó un estudio piloto controlado para comparar la lechada de yeso bombeada a través de Pexgol versus HDPE (PE 4710) durante un período de 4 semanas. Se monitorearon y compararon diversas velocidades de flujo, presiones y temperaturas ambiente después de 2 y 4 semanas.

## Resultados

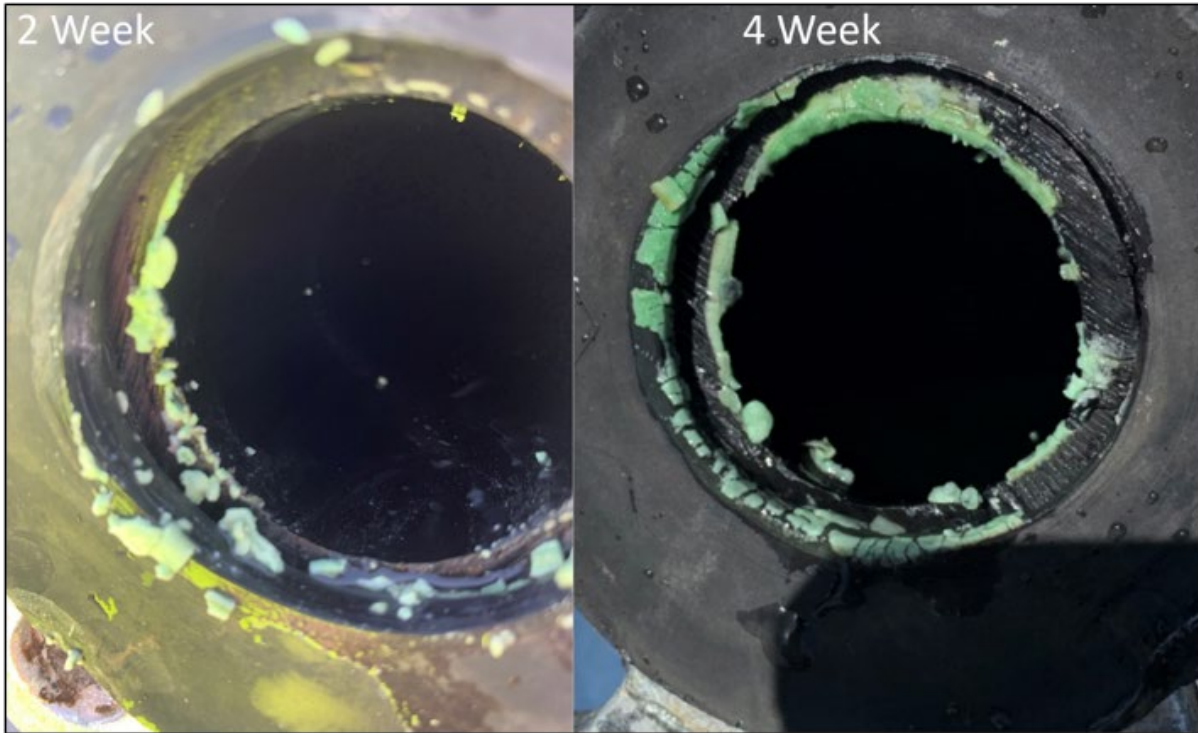
Las tuberías Pexgol mostraron casi ninguna incrustación en comparación con las tuberías HDPE incrustadas después de 2 y 4 semanas.

Se recomendó que Pexgol reemplace a HDPE en la fase del ciclo de enjuague de la extracción de mineral de la mina.

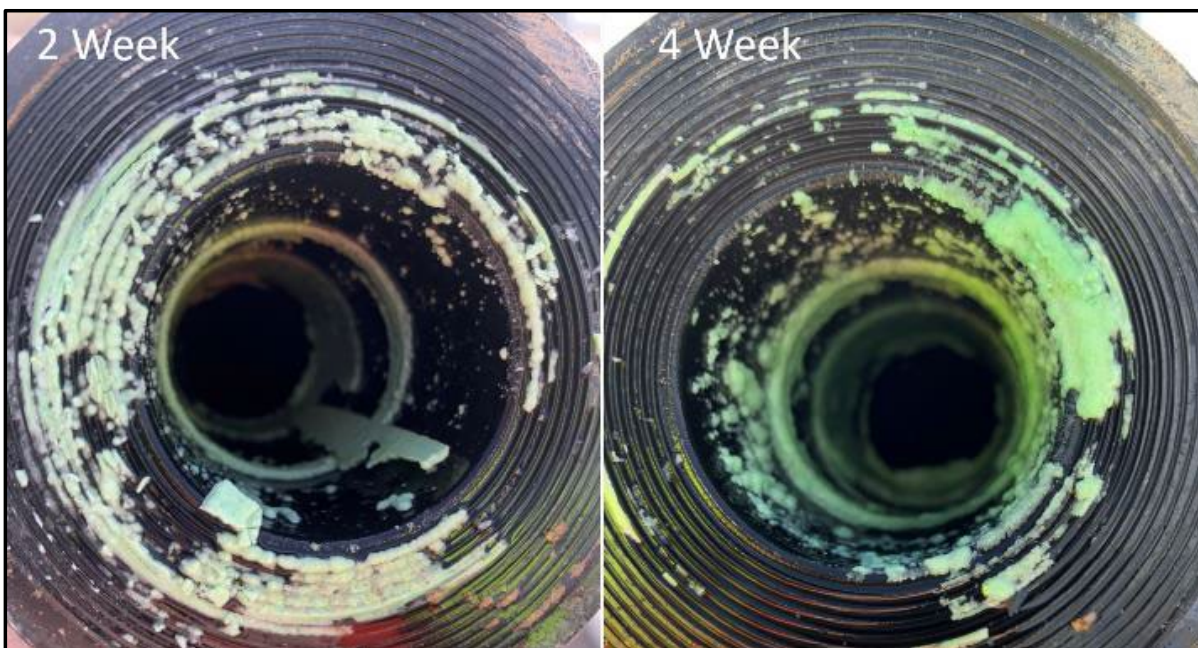
## Conclusión

Las tuberías Pexgol son una solución viable para aplicaciones similares de relaves.

**Resultados tubería Pexgol**



**Resultados tubería HDPE**



# Ventajas de las tuberías Pexgol

**PEXGOL**  
X-LINKED PIPING SOLUTIONS



## Resistentes a la abrasión

Las tuberías Pexgol son las más elegidas a la hora de transportar materiales abrasivos. Generalmente resisten hasta tres veces más que las tuberías de HDPE y dos veces más que las de acero.



## Invulnerables en ambientes corrosivos

Las tuberías Pexgol han demostrado su capacidad para soportar la exposición en ambientes corrosivos, sin deteriorar su calidad ni disminuir su rendimiento.



## Resistentes a la corrosión y los químicos

Las tuberías Pexgol pueden resistir una gran variedad de agentes químicos, pulpas y materiales tóxicos o radioactivos.



## Tramos más largos

Las tuberías Pexgol se presentan en rollos largos, lo que permite reducir el número de conexiones, tiempo de instalación y riesgos.



## Soportan diferentes temperaturas

Las temperaturas de trabajo pueden variar entre los -50°C hasta los 110°C.



## Resistentes a los deslizamientos e impactos

Las tuberías Pexgol, gracias a tu tecnología reticulada, pueden soportar grandes tensiones radiales y axiales, así como también fuertes impactos, fracturas o extenuaciones. A su vez, son resistentes a las fisuras, incluso cuando son arrastradas sobre terrenos rocosos.

Para más información visita:  
[pexgol.com](http://pexgol.com)

