

Overcoming Geotechnical Challenges with Pexgol at Media Luna



Improving drainage in the Media Luna mine with Pexgol.



Minera Media Luna Mexico | 2023

• Working Conditions

Temperature: 25°C / 77°F
Flow: 80 l/sec
Pressure: 28.5 bar

• Pexgol Pipe

Pexgol 8" SDR 6

• Application

Mine Dewatering

• Length

540 m / 1640.42 ft

The Challenge

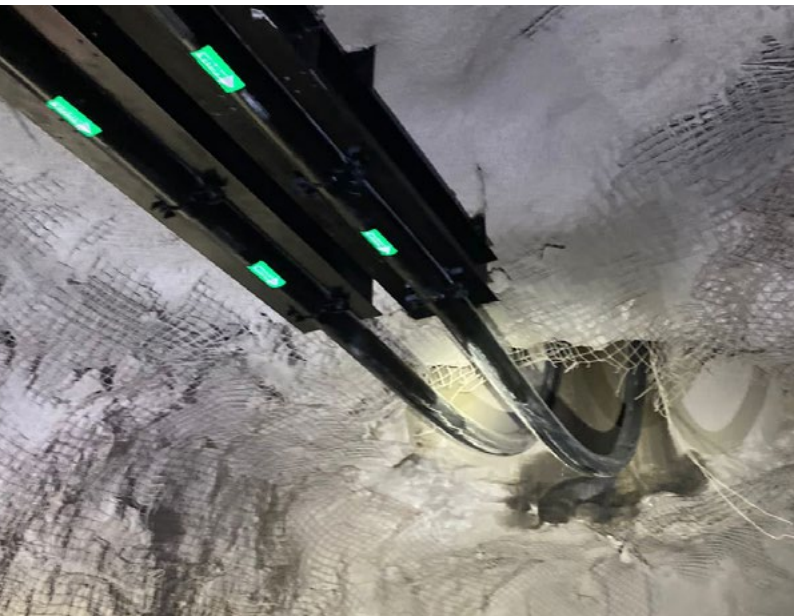
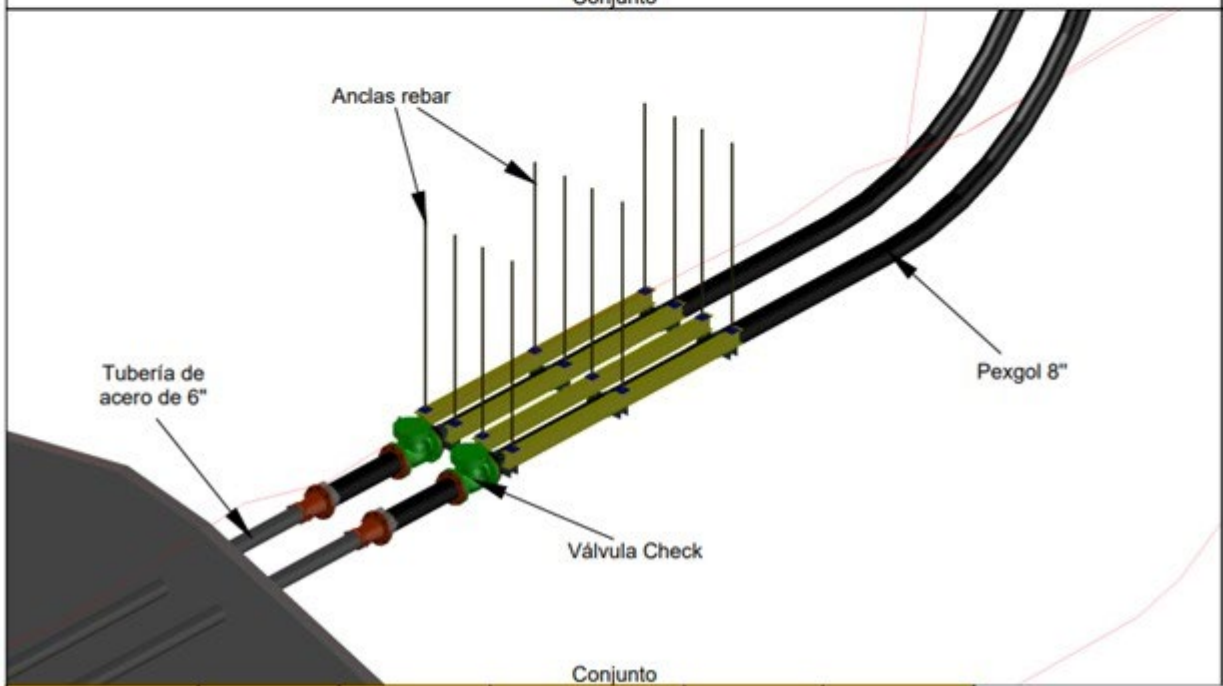
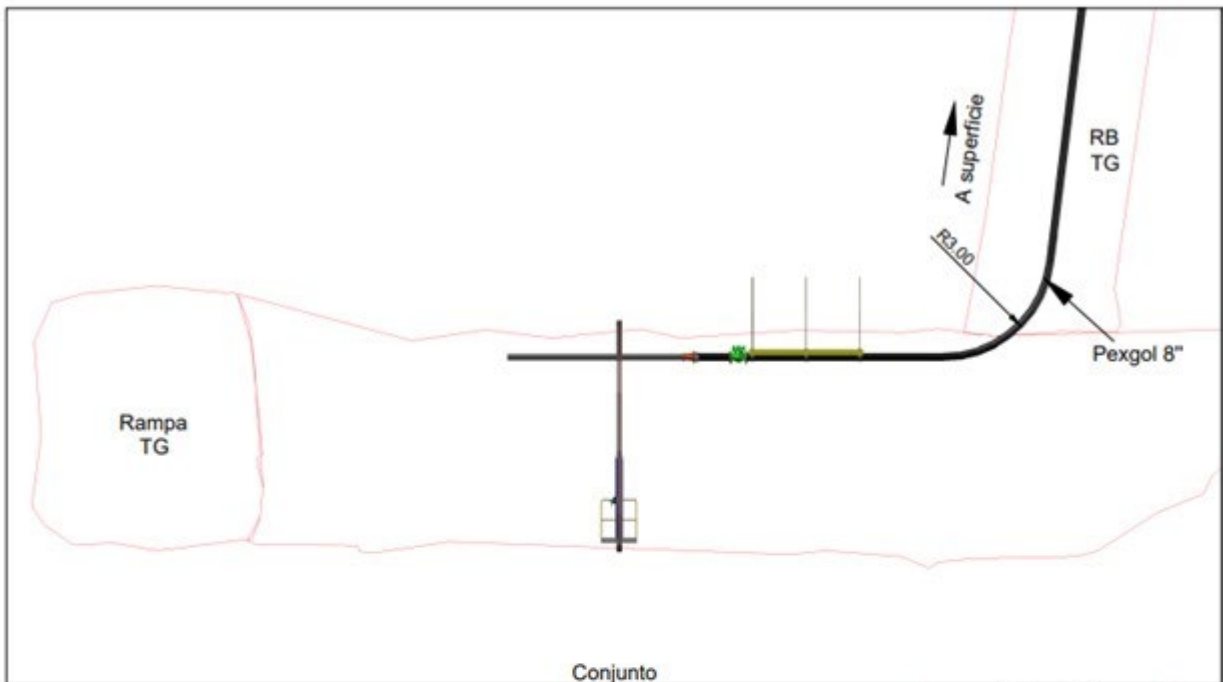
Torex Gold, an intermediate gold producer with operations in the Guerrero gold belt in Mexico, faced a significant challenge at its Media Luna mine. The need for an effective underground water pumping system was critical to continuing mining operations. The conventional alternative of using steel pipes presented multiple disadvantages, including the high cost of installation and materials, the need for frequent welding every 12 meters, and the requirement for specialized machinery for installation inside the mine, in addition to susceptibility to corrosion due to high humidity in the underground environment.

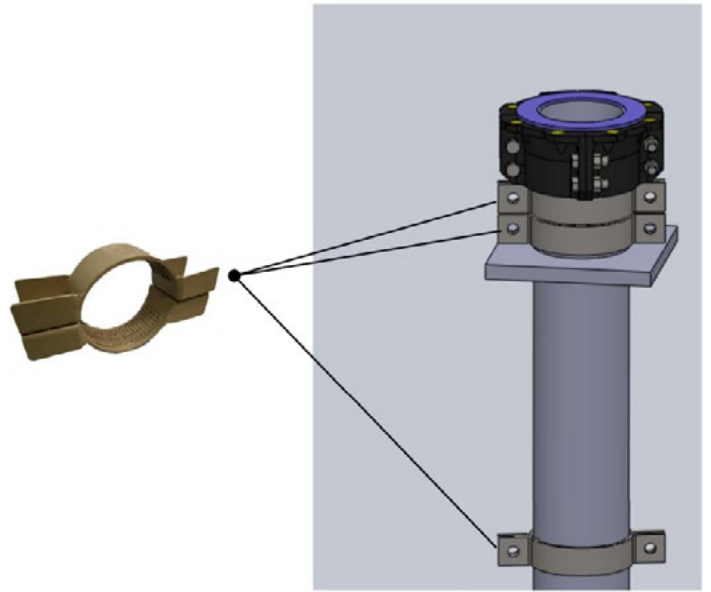
The Solution

Después de un análisis exhaustivo, Torex Gold seleccionó las tuberías Pexgol de 8" SDR 6 para un total de 540 metros distribuidos en dos rollos de 270 metros cada uno. Las tuberías Pexgol fueron elegidas por su resistencia a la corrosión, la posibilidad de suministro en secciones largas que reducen significativamente las uniones, y su instalación rápida y eficiente. Además, la ligereza y flexibilidad del material facilitaron su manejo e instalación en el complejo entorno de la mina.

La implementación de la solución Pexgol en Minera Media Luna no solo cumplió con los requerimientos operativos y técnicos del proyecto, sino que también superó las expectativas en términos de eficiencia de instalación y costos. La capacidad de suministrar tuberías en rollos largos permitió una instalación continua sin las interrupciones y costos asociados con las soldaduras requeridas por las tuberías de acero. Además, la ingeniería interna de la mina diseñó exitosamente la base en superficie y la plataforma de sujeción al final del contrapozo, asegurando una integración perfecta del sistema Pexgol en la infraestructura existente.

Este proyecto no solo demostró la viabilidad técnica y económica de las tuberías Pexgol en aplicaciones mineras desafiantes, sino que también estableció un precedente para futuras implementaciones, destacando la importancia de seleccionar materiales innovadores que ofrezcan soluciones duraderas y rentables en la industria minera.





The Advantages of Pexgol Pipe Systems



High resistance to wear

Pexgol is the preferred solution for abrasive materials transportation. Typically resists three times more than HDPE and twice more than steel.



Superb internal and external corrosion resistance

Our pipes are proven to withstand decades of exposure to corrosive environments, with nonstop performance in some of the world's harshest environments.



Excellent chemical and corrosion resistance

Pexgol pipes can resist a wide range of chemical agents, slurries, toxic and radioactive materials.



Long pipe sections

Pexgol pipes can be supplied in long coil lengths, reducing number of joints, installation time and risks.



High temperature resistance

Working temperatures can range from -50°C / -58°F up to 110°C / 230°F .



Creep and impact resistance

Pexgol pipes can withstand high amounts of axial and radial stresses and are highly resistant to impact, fracture and fatigue. Furthermore, Pexgol pipes are completely resistant to cracks even when dragged over sharp rocky terrain and coagulated salt crystals.

For more information please visit:
pexgol.com

